

# MONTHLY MEMBERSHIP PROGRESS REPORT

District 114 O

Results as of: 5/31/2020

GMT:

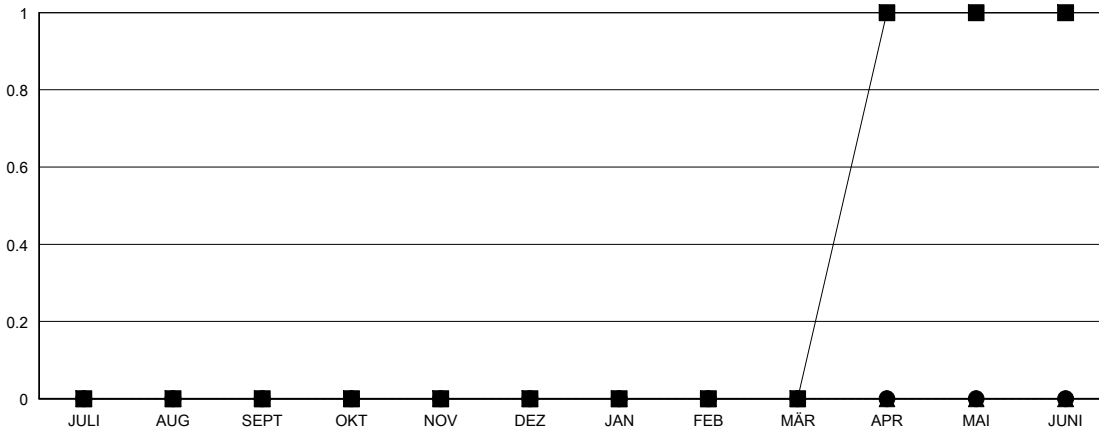
STANDORT AUSTRIA

GMT KONST. GEB.:

| Clubs                    |                 |            |                  |
|--------------------------|-----------------|------------|------------------|
| ERGEBNISSE FÜR 2019-2020 |                 |            |                  |
| QUARTAL                  | ZIEL NEUE CLUBS | NEUE CLUBS | AUFGELOSTE CLUBS |
| JULI/AUG/SEPT            | 0               | 0          | 0                |
| OKT/NOV/DEZ              | 0               | 0          | 0                |
| JAN/FEB/MÄR              | 0               | 0          | 0                |
| APR/MAI/JUNI             | 1               | 0          | 0                |

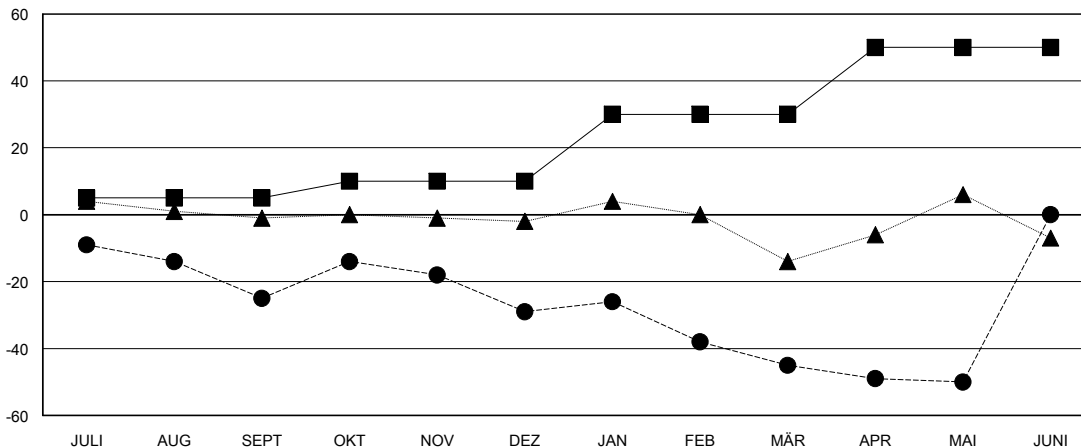
| Pro Mitglied             |  |   |   |
|--------------------------|--|---|---|
| ERGEBNISSE FÜR 2019-2020 |  |   |   |
| QUARTAL                  | ZIEL FÜR DAS NETTO-MITGLIEDERSCHAFTSWACHSTUM | TATSÄCHLICHES MITGLIEDERSCHAFTSWACHSTUM | AKTUELLE ANZAHL ABGEMELDETER MITGLIEDER (einschließlich Transfermitglieder) |
| JULI/AUG/SEPT            | 5  | 21                                      | 45  |
| OKT/NOV/DEZ              | 5  | 30                                      | 31  |
| JAN/FEB/MÄR              | 20   | 20                                      | 32  |
| APR/MAI/JUNI             | 20   | 15                                      | 20  |

ZIELE UND TATSÄCHLICHE NEUE CLUBS KUMULATIV



-■- DIESJÄHRIGE ZIELE BEZÜGLICH NEUER CLUBS  
 -●- TATSÄCHLICH NEUE CLUBS IN DIESEM JAHR  
 -▲- TATSÄCHLICHE NEUE CLUBS IM VERGANGENEN JAHR

ZIELE UND TATSÄCHLICHE MITGLIEDER KUMULATIV



-■- ZIEL FÜR DAS NETTO-MITGLIEDERSCHAFTSWACHSTUM  
 -●- TATSÄCHLICHES MITGLIEDERSCHAFTSWACHSTUM  
 -▲- AKTUELLE MITGLIEDERZAHL DES LETZTEN JAHRES

|  |   |  |                |
|--|---|--|----------------|
| ABGEMELDETE CLUBS: 0   | 39 VON 79 CLUBS HABEN 1 ODER MEHR NEUE MITGLIEDER AUFGENOMMEN | <u>GESCHLECHTERVERTEILUNG</u>  |                |
| <u>AUSGETRETENE MITGLIEDER</u>   |   | MANN   | 1,940 (84.35%) |
| VERSTORBEN   | 39  | FRAU   | 360 (15.65%)   |
| CLUB AUFGELOST   | 0   | GESAMTANZAHL DER MITGLIEDER IN EINER FAMILIENEINHEIT                       |                |
| SONSTIGES  | 89  | FAMILIENMITGLIEDER, DIE NUR DIE HÄLFTE DER INTERNATIONALEN BEITRÄGE ZAHLEN |                |
| <b>GESAMT</b>  | <b>128</b>  | 74   |                |
| <a href="#">KLICKEN SIE HIER FÜR KUMULATIVE MITGLIEDERSCHAFTSDATEN</a> |   | 30   |                |
|  |   |  |                |